

ENGLISH

PRODUCT : Charging tower

INSTRUCTIONS

1. Plug the power cable to the AC socket
2. Turn on the charging tower by pressing the ON/OFF switch
3. Connect your USB charging cable to the charging tower and then to your device
4. Store your device in the dedicated compartment

SETTING THE CODE (Figure 1)

1. The default code is 0-0-0-0
2. Turn the knob to the «OPEN» position.
3. Push the pin into position «B».
4. Scroll through the digits to set the new code
5. Push the pin back into position «A».

Tip:

- Make sure you can lock/unlock with the new code before locking an object.
- Keep the code and Master key in a safe place for future reference.

REMOVING THE CODE (Figure 2)

1. Use the master key to open the lock
2. Press each pusher and scroll through the corresponding number until it stops. The last 4 digits displayed are the code

WARNING

Keep away from water, fire, liquids and out of the reach of children.
Avoid exposing the product to prolonged periods of extreme heat or cold.
Qualified personnel must replace the product to avoid a hazard.
Do not dismantle or attempt to repair this product yourself.

TROUBLESHOOTING

If the unit appears to have failed in functioning, please check the following:
The charging tower is plugged to a powerd socket.
The USB cable is correctly plugged to one of the USB port.

PRODUCT REGISTRATION

PORT EUROPE recommends that you register your product shortly after its purchase on the website <http://www.port-connect.com>

TECHNICAL SUPPORT

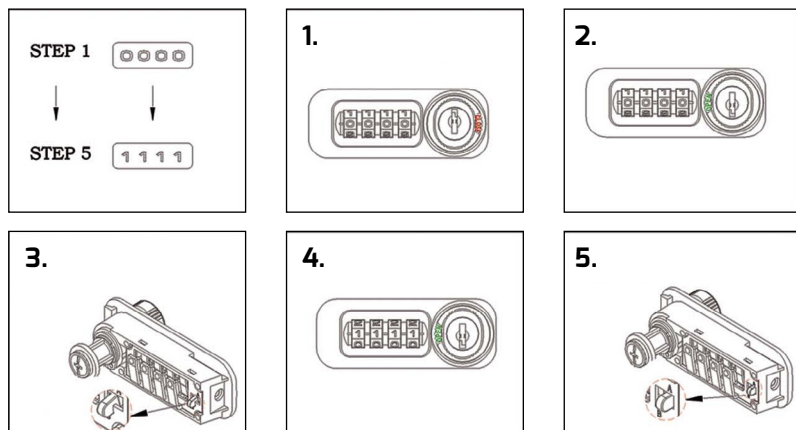
For technical questions regarding your product, please go to the contact/-support section on the website <http://www.port-connect.com>

EUROPEAN DIRECTIVE 2012/19/EU

The European Directive 2012/19/EU on Waste Electrical and Electronic Equipment (WEEE), requires that old household electrical appliances must not be disposed of in the normal household waste stream. Old appliances must be collected separately in order to optimize the recovery and recycling of the materials they contain and reduce the impact on human health and the environment. The symbol of the crossed out dustbin is marked on all products to remind the obligations of separate collection. Consumers should contact their local authority or retailer for information concerning the correct disposal of their product



Figure 1



ČESKY

PRODUKT: Nabíjecí věž

INSTRUKCE

1. Zapojte napájecí kabel do AC zásuvky
2. Zapněte nabíjecí věž stisknutím vypínače ON/OFF
3. Připojte nabíjecí kabel USB k nabíjecí věži a poté k zařízení
4. Uložte zařízení do vyhrazené přihrádky

NASTAVENÍ KÓDU (obrázek 1)

1. Výchozí kód je 0-0-0-0
2. Otočte knoflík do polohy «OPEN».
3. Zatlačte kolík do polohy «B».
4. Procházejte číslicemi a nastavte nový kód
5. Zatlačte kolík zpět do polohy «A».

Sprobitné:

- Před uzamčením předmětu se ujistěte, že můžete zamknout/odemknout pomocí nového kódu.
- Uschovejte kód a hlavní klíč na bezpečném místě pro budoucí použití.

ODSTRANĚNÍ KÓDU (obrázek 2)

1. K otevření zámku použijte hlavní klíč
2. Stiskněte každé tlačítko a procházejte odpovídajícím číslem, dokud se nezastaví. Poslední 4 zobrazené číslice jsou kód

VAROVÁNÍ

Uchovávejte mimo dosah vody, ohně, kapalin a mimo dosah dětí.
Vyvarujte se dlouhodobému vystavení produktu extrémnímu horku nebo chladu.
Kvalifikovaný personál musí výrobek vyměnit, aby se předešlo nebezpečí.
Nerozebírejte ani se nepokoušejte tento výrobek sami opravovat.

ŘEŠENÍ PROBLÉMŮ

Pokud se zdá, že jednotka nefunguje správně, zkontrolujte následující:
Nabíjecí věž je zapojena do elektrické zásuvky.
Kabel USB je správně zapojen do jednoho z portů USB.

REGISTRACE VÝROBKU

PORT EUROPE doporučuje zaregistrovat svůj produkt krátce po jeho uvedení zakoupit na webových stránkách <http://www.port-connect.com>

TECHNICKÁ PODPORA

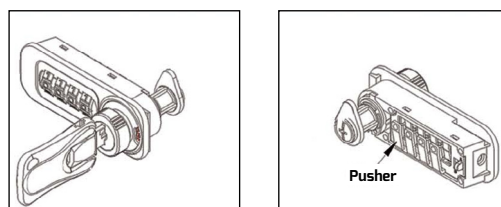
V případě technických dotazů týkajících se vašeho produktu přejděte na kontakt/-sekce podpory na webu <http://www.port-connect.com>

EVROPSKÁ SMĚRNICE 2012/19/EU

Evropská směrnice 2012/19/EU o odpadních elektrických a elektronických zařízeních (WEEE) vyžaduje, aby staré domácí elektrické spotřebiče nebyly likvidovány v běžném domovním odpadu. Staré spotřebiče musí být sbírány odděleně, aby se optimalizovala regenerace a recyklace materiálů, které obsahují, a snížil se dopad na lidské zdraví a životní prostředí. Symbol přeškrtnuté popelnice je vyznačen na všech výrobcích, aby připomínal povinnost tříděného sběru. Spotřebitelé by se měli obrátit na místní úřad nebo prodejce o informace týkající se správné likvidace jejich produktu



Figure 2



SLOVENIAN**IZDELEK:** Polnilni stolp**NAVODILA**

1. Priključite napajalni kabel v električno vtičnico
2. Vključite polnilni stolp s pritiskom na stikalo za VKLOP/IZKLOP
3. Priključite polnilni kabel USB na polnilni stolp in nato na svojo napravo
4. Napravo shranite v namenski predal

NASTAVITEV KODE (slika 1)

1. Privzeta koda je 0-0-0-0
2. Obrnite gumb v položaj «ODPRTO».
3. Zatič potisnite v položaj «B».
4. Pomikajte se med številkami, da nastavite novo kodo
5. Zatič potisnite nazaj v položaj «A».

Nasvet:

- Prepričajte se, da lahko zaklenete/odklenete z novo kodo, preden zaklenete predmet.
- Kodo in glavni ključ hranite na varnem mestu za prihodnjo uporabo.

ODSTRANITEV KODE (slika 2)

1. Z glavnim ključem odprite ključavnico
2. Pritisnite vsako potisno tipko in se pomikajte po ustrezni številki, dokler se ne ustavi. Zadnje 4 prikazane številke so koda

OPOZORILO

Hraniti ločeno od vode, ognja, tekočin in izven dosega otrok.
Izogibajte se izpostavljanju izdelka daljšim obdobjem ekstremne vročine ali mraza.
Izdelek mora zamenjati usposobljeno osebje, da se izognete nevarnosti.
Ne razstavljajte in ne poskušajte sami popraviti tega izdelka.

ODPRAVLJANJE TEŽAV

Če se zdi, da enota ne deluje, preverite naslednje:
Polnilni stolp je priključen na električno vtičnico.
Kabel USB je pravilno priključen na eno od vrat USB.

REGISTRACIJA IZDELKA

PORT EUROPE priporoča, da svoj izdelek registrirate kmalu po tem nakup na spletni strani <http://www.port-connect.com>

TEHNIČNA PODPORA

Za tehnična vprašanja v zvezi z vašim izdelkom pojdite na kontakt/-razdelek za podporo na spletnem mestu <http://www.port-connect.com>

EVROPSKA DIREKTIVA 2012/19/EU

Evropska direktiva 2012/19/EU o odpadni električni in elektronski opremi (WEEE) zahteva, da starih gospodinskih električnih naprav ne smete odvreči med običajne gospodinske odpadke. Stare naprave je treba zbirati ločeno, da se optimizira predelava in recikliranje materialov, ki jih vsebujejo, ter zmanjša vpliv na zdravje ljudi in okolje. Na vseh izdelkih je označen simbol prečrtanega smetnjaka, ki opozarja na obveznost ločenega zbiranja. Potrošniki naj se za informacije o pravilnem odstranjevanju njihovega izdelka obrnejo na lokalne oblasti ali prodajalca



ENGLISH

EU DECLARATION OF CONFORMITY

This declaration of conformity is issued under the sole responsibility of the manufacturer. We, Port Europe, 22 Rue de la Fédération 75015 Paris France, declare that the product:
Kind of product: Charging tower
Brand Name: PORT Connect
Model: 901954 ; 901950 ; 901956 ; 901955 ; 901951 ; 901952 ; 901965 ; 901961
Manufacture/Importer: PORT Europe
Manufacture/Importer Address: 22 rue de la Fédération -75015 Paris – France
Is in compliance with the essential requirements and other relevant provisions of the directives of the European Council and is in conformity with the following standards and/or normative documents:
Low Voltage Directive 2014/35/EU
EN 62368-1:2014+A11:2017
EMC Directive 2014/30/EU
EN 55032:2015
EN 55035:2017
EN IEC 61000-3-2:2019
EN 61000-3-3:2013+A1:2019
RoHS Directive 2011/65/EU & Revision 2015/863/EU

Eric RAMPI
26/02/2024, Le Pecq

ČESKY

EU PROHLÁŠENÍ O SHODĚ

Toto prohlášení o shodě se vydává na výhradní odpovědnost výrobce. My, Port Europe, 22 Rue de la Fédération 75015 Paříž Francie, prohlašujeme, že produkt:
Druh produktu: Nabíjecí věž
Název značky: PORT Connect
Model: 901954 ; 901950 ; 901956 ; 901955 ; 901951 ; 901952 ; 901965 ; 901961
Výrobce/Dovozce: PORT Europe
Adresa výrobce/dovozce: 22 rue de la Fédération -75015 Paříž – Francie
Je v souladu se základními požadavky a dalšími příslušnými ustanoveními směrnic Evropské rady a je v souladu s následujícími normami a/nebo normativními dokumenty:
Low Voltage Directive 2014/35/EU
EN 62368-1:2014+A11:2017
EMC Directive 2014/30/EU
EN 55032:2015
EN 55035:2017
EN IEC 61000-3-2:2019
EN 61000-3-3:2013+A1:2019
RoHS Directive 2011/65/EU & Revision 2015/863/EU

Eric RAMPI
26/02/2024, Le Pecq

SLOVENIAN

IZJAVA EU O SKLADNOSTI

Ta izjava o skladnosti je izdana na izključno odgovornost proizvajalca. Mi, Port Europe, 22 Rue de la Fédération 75015 Pariz Francija, izjavljamo, da je izdelek:
Vrsta izdelka: polnilni stolp
Blagovna znamka: PORT Connect
Model: 901954 ; 901950 ; 901956 ; 901955 ; 901951 ; 901952 ; 901965 ; 901961
Proizvajalec/uvoznik: PORT Europe
Naslov proizvajalca/uvoznika: 22 rue de la Fédération -75015 Pariz – Francija
Je v skladu z bistvenimi zahtevami in drugimi ustreznimi določbami direktiv Evropskega sveta ter je v skladu z naslednjimi standardi in/ali normativnimi dokumenti:
Low Voltage Directive 2014/35/EU
EN 62368-1:2014+A11:2017
EMC Directive 2014/30/EU
EN 55032:2015
EN 55035:2017
EN IEC 61000-3-2:2019
EN 61000-3-3:2013+A1:2019
RoHS Directive 2011/65/EU & Revision 2015/863/EU

Eric RAMPI
26/02/2024, Le Pecq